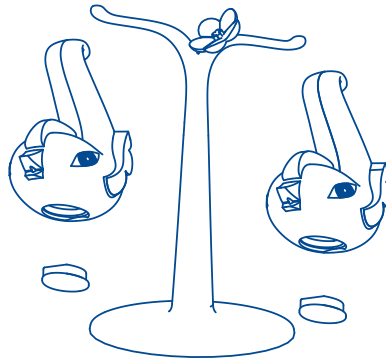


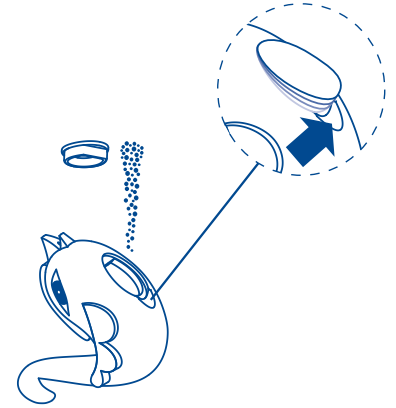
**A di ALESSI**



**Paradise Birds  
ASG100 - Orientales**  
Servizio per sale e pepe - Salt and pepper set  
Design Stefano Giovannoni  
con Rumiko Takeda



- Servizio composto da Spargisale, Spargipepe e base.
- Set composed of salt shaker, pepper shaker, and base.
- 本套產品由鹽瓶、胡椒粉瓶及底座組成。
- 本セットは、ソルト&ペッパーシェーカーとスタンドから構成されています。



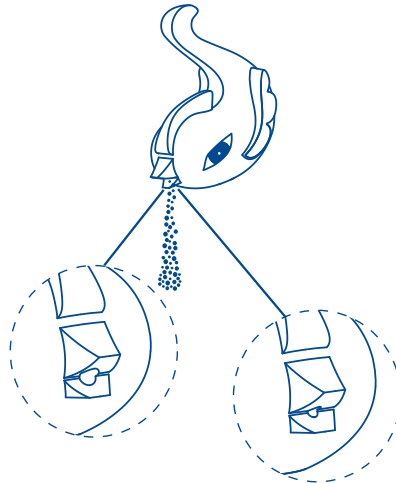
- Per inserire il sale o il pepe, capovolgete lo spargitore e togliete dal fondo il tappo in resina termoplastica tramite l'apposita unghia.
- To fill with salt or pepper, turn the shaker over and remove the plastic cap by pulling the tab.
- 若要加入鹽或胡椒粉，反轉瓶子用拉環移除塑膠蓋（參見圖示）。
- 塩およびコショウを容器に入れるには、シェーカーを逆さにして、プラスチック製キャップのつまみを引っ張って取り外します（図参照）。

PANTONE 280

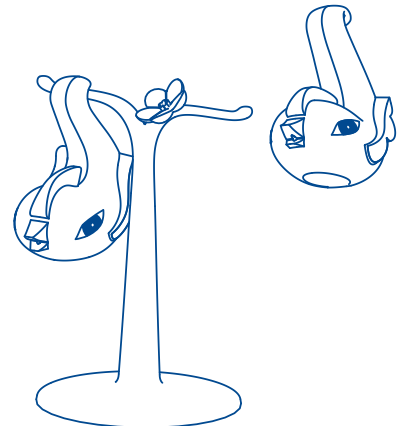
Prodotto in resina termoplastica. Decorato a mano.  
Product made of hand-decorated thermoplastic resin.  
產品以熱塑樹脂及人手繪製。  
本製品は熱可塑性樹脂製で、手書き装飾が施されています。

Per la pulizia sciogliere sotto acqua corrente, lasciare scolare e asciugare con un panno morbido.  
Non usare detergenti abrasivi.  
To clean: rinse under running water, let drain, then dry with a soft cloth. DO NOT use abrasive soaps.  
若要清洗：在流水下沖洗，瀝乾，用柔軟布料擦乾。  
切勿使用有侵蝕性的肥皂清洗。  
お手入れ方法：流水で洗浄し、水気を切ってから柔らかい布で拭いてください。  
研磨剤の入った洗剤を使わないでください。

Non adatto al lavaggio in lavastoviglie.  
Not dishwasher safe.  
切勿放在洗碗機內清洗。  
食器洗い機で洗わないでください。



- Versate il sale o il pepe dai fori posti sul becco dello spargitore.
- Shake the salt or pepper from the holes on the beak.
- 從口部的洞中搖出鹽或胡椒粉。
- 塩およびコショウは、くちばしの穴から出るようになっています。



- Riposizionate gli spargitori sulla loro sede.
- Place the shakers back on the base.
- 將瓶子放回底座上。
- 使用後はシェーカーをスタンドに戻します。

**A di ALESSI**  
[www.ales.si.com](http://www.ales.si.com)

Alessi s.p.a. 28887 Crusinallo (VB) Italia